

Patent Search Webservice

CKS Web®

国内特許検索システム



知的財産に関わるすべての人へ。

CKS Web®は初めての人でも使いやすい操作性、
目的の特許情報を瞬時に見つける高度な検索システム、
そして、審査経過情報やSDI*¹など多くの機能を標準装備し、
特許検索Webサービスの次のスタンダードを築いていきます。

✓ 完全Web対応&セキュリティ

CKS Webは、Webブラウザ*²で利用できるサービスです。
特別なソフトウェアを必要としないため簡単に導入が可能です。
また、CKS Webはライフラインである電源設備と空調設備の安定化対策や、「コメント」「メモ」といったユーザー固有の重要なデータを守るための万全なセキュリティを導入しています。



✓ 定額サービス

CKS Webは、提供しているどの機能も月額基本料に含まれます。
導入費用や、一定の利用枠を超えて発生する「隠れたコスト」がなく、安心してお使いいただけます。

✓ インターフェースの理想形

同じ機能でも使いやすさが違うと、効率も全く異なってきます。
CKS Webは、単に機能を追加するだけではなく、ボタンの配置にまでこだわっています。洗練されたインターフェースの採用で、初めての人でも使いやすい操作性を実現しています。

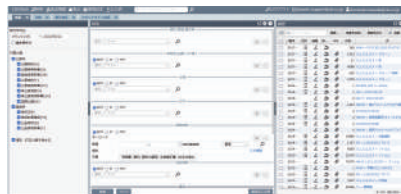
✓ 様々な検索モード

CKS Webは通常の検索モード以外にも、CSVファイルをインポートすることで検索可能な番号検索や、サーチャー向けのコマンドライン検索、独自に付与したメモを対象に検索を行うメモ検索など用途に合わせた複数の検索モードをご用意しております。

✓ 目次表示(検索結果一覧)

CKS Webは、公開公報と登録公報を出願番号でまとめて目次表示します。公開から登録に至る内容の変化を比較しながら確認ができ、目次は、表示内容のカスタマイズが可能で、生死情報等を表示することができます。抄録画面や図面集など、いずれかの方法で案件を開いた際、既読情報が自動付与され、案件のチェック状態と既読情報はログアウト後も保持し続けます。

通常検索



メモ検索



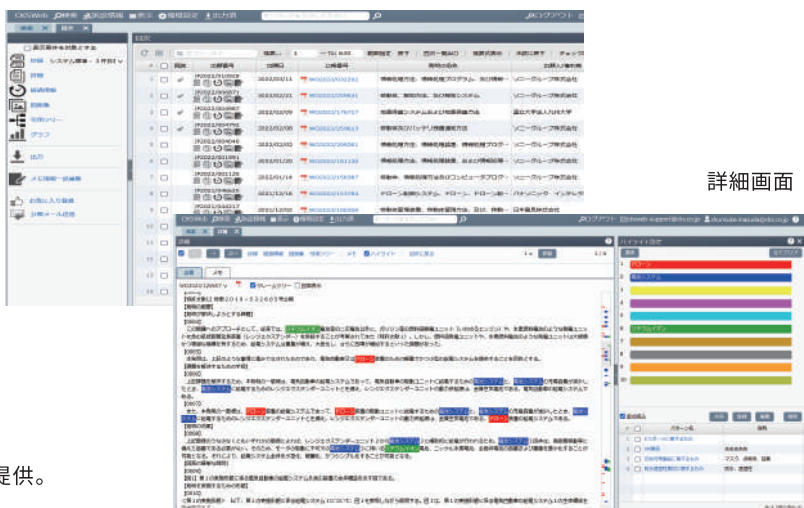
コマンドライン検索



番号検索



目次画面



詳細画面

*1 SDI [Selective Dissemination of Information] 選択的情報提供。
*2 Google Chrome、Microsoft Edge、Mozilla Firefoxに対応。

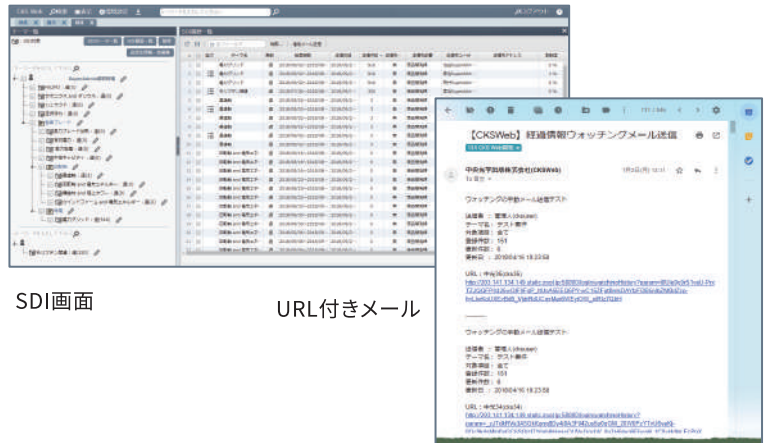
✓ SDI&お気に入り(ウォッチング)機能

検索式を登録しておけば設定した周期で検索を行い、CKS Webのサーバに目次情報を保存してそのリンク情報をEメールでお知らせします。利用者はリンク情報をクリックするだけで情報を閲覧できます。

テーマごとに複数案件をまとめて管理できるお気に入り機能が利用できます。テーマは複数ユーザで共有ができます。

お気に入りテーマは、案件の動向をお知らせする「ウォッチング」の対象とすることができます。特許庁発行の書誌・経過情報を利用し、「ウォッチング」に設定された案件に「動き」があればEメールでお知らせします。

SDI・ウォッチングの送信者は各受信者の既読率を管理することができます。また、各受信者に対して催促メールを送信することができます。

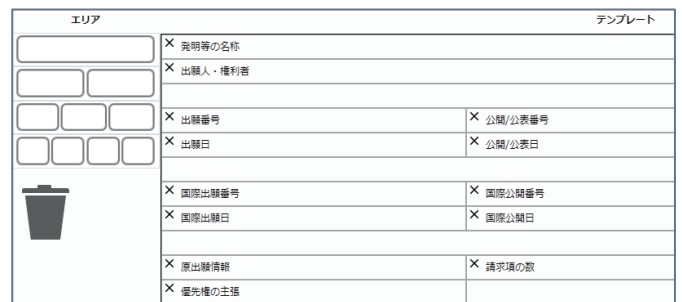


SDI画面

URL付きメール

✓ ユーザ定義抄録機能

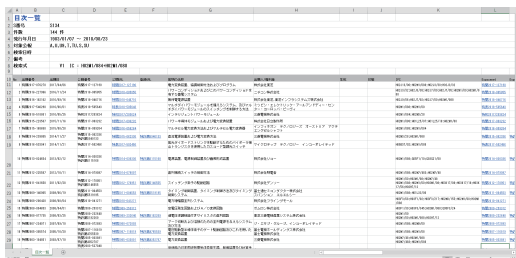
ユーザ定義抄録機能を使えば、抄録画面に表示したい項目、行列の数、高さをdrag&drop操作で自由に設定できます。さらにSuperAdmin権限のユーザは、作成した定義を全社共有できます。また、定義した抄録は画面表示のほか、PDF形式で出力することができます。



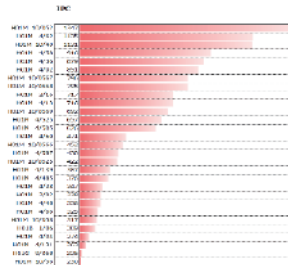
抄録定義画面

✓ 出力機能

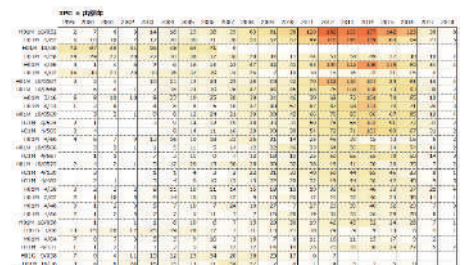
特許庁発行の書誌・経過情報をExcel・CSV形式で出力する機能のほか、目次に表示された項目をそのままExcel形式に出力する機能や、棒グラフ・ヒートマップ形式で統計グラフを出力することができます。公報番号は公報PDFのURLリンクを持たせて出力することができます。



目次一覧出力



棒グラフ



ヒートマップ

✓ 図面内テキスト検索

図面記載のキーワードを検索できる図面内テキスト検索を搭載しています。図面データからOCRで切り出したキーワードを検索します。図面にしか存在しないキーワードを検索することができますので今までヒットしなかった案件が見つかるかもしれません。

※切り出しデータ対象:表

※図面の状態やOCRの精度により、正しくキーワードが切り出せていない場合がございます。



図面内テキスト検索 詳細表示

✓ 数値検索

パラメータ限定の発明に有効な数値検索機能を搭載しています。キーワード、数値範囲、単位の組合せで検索ができ、検索対象が小数であっても、数値範囲を整数で指定してヒットさせることができます。



数値検索 詳細表示

オプション機能

オプション機能が特許調査を更に効率化します！

Jiplit-ジプリ- | 国内知財訴訟検索

Jiplit(ジプリ)は、日本国内の知財訴訟情報を検索いただけるCKS Webの有償オプションです。判決に至った案件だけでなく、判決に至らなかった案件や現在係争中の案件も検索いただけます。また、SDIやウォッチング機能も付いていますので、重要な訴訟情報を逃しません。



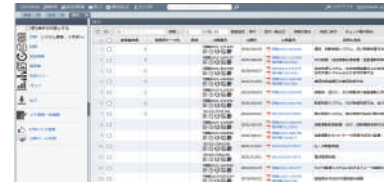
拡張メモ | 独自の分類を付与

他のIDと共有でき、編集権・閲覧権が制御可能な有償オプションです。拡張メモを使うことで、検索やスクリーニングを効率化できます。拡張メモは3つのタイプから選択でき、複数ご利用いただけます。

キーワード選択型 / 階層型 / フリーテキスト型

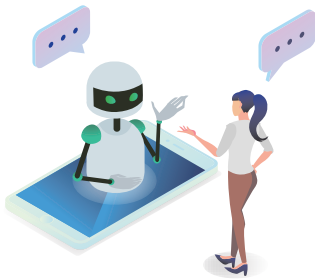
AIクラスタリング | SDI結果を推奨査読順に並び替えて表示

AIクラスタリングは教師データを元にしたクラスタリング解析(類似性確認)を行うことで、SDI結果に推奨査読順を付加して表示する、CKS Webの新しい有償オプションです。SDI結果を推奨査読順に並び替えて表示し、閲覧率の向上・スクリーニング作業の効率化を図ることができます。

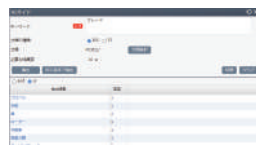


生成AIを活用した検索・査読支援機能

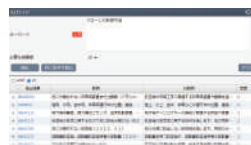
生成AIを活用することで、検索式の作成や、スクリーニング時の負担を軽減します。



類義語の提案



特許分類の提案



特許要約(基本/実施例)の提供



知的財産権の総合サービス

 中央光学出版株式会社

Chuo Kogaku Shuppan Co., Ltd.

／ デモやトライアルはこちらまで ／

本社 / 東京営業部

大阪事業所 / 大阪営業部

〒136-0071 東京都江東区亀戸 6-1-8 亀戸トーセイビルII

〒541-0056 大阪府大阪市中央区久太郎町 1-4-8

 03-6721-5561  tokyo-sales@cks.co.jp

 06-6271-2200  osaka-sales@cks.co.jp

登録商標・商標

CKS Webは中央光学出版株式会社の日本国内における登録商標です。

記載されている会社名、商品名は、各社の登録商標または商標です。

製品の仕様やデザイン・機能、価格などは予告なしに変更されることがありますので、あらかじめご了承ください。

Ver2